

残サトル君IIのフィルター再利用と本体へのセット方法 1/2

スラッジ補足で汚れた内部フィルターの再利用までの流れを順に説明する ICN (株)

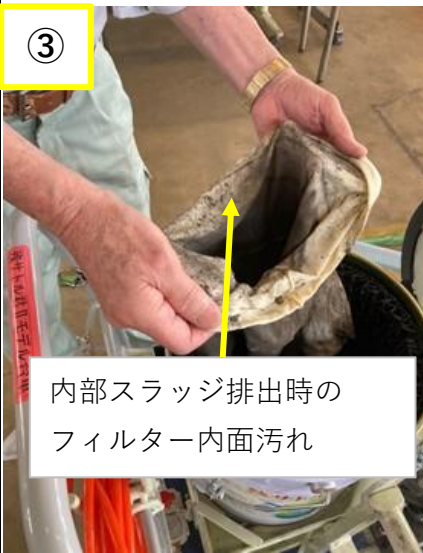


① フィルター内の補足切粉取り出し



② 切粉受け箱（台車等）へ取り出し

本体内部より
フィルター
スラッジ



③ 内部スラッジ排出時の
フィルター内面汚れ



④ 3～4Lのクーラント液

予めろ過したクーラント液をポリバケツ等で準備しておく

フィルター内面の切粉付着状態

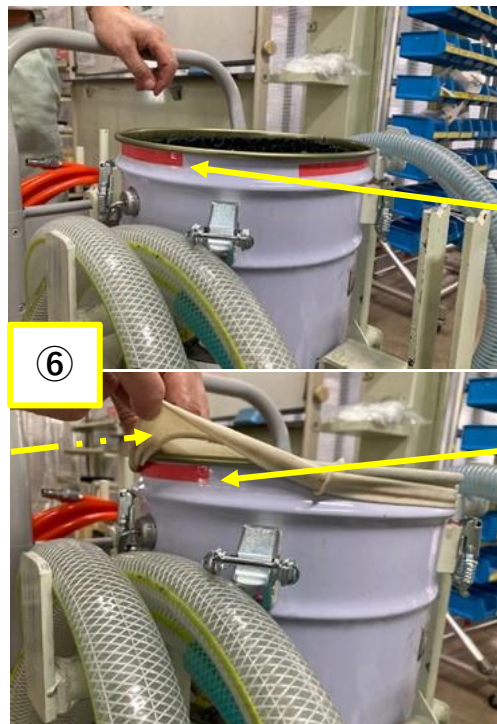
フィルター上部半分をクーラント液で濯ぎ洗い



⑤ 内面側の汚れを洗い落とす

フィルター上部の洗浄後（内面が重要）

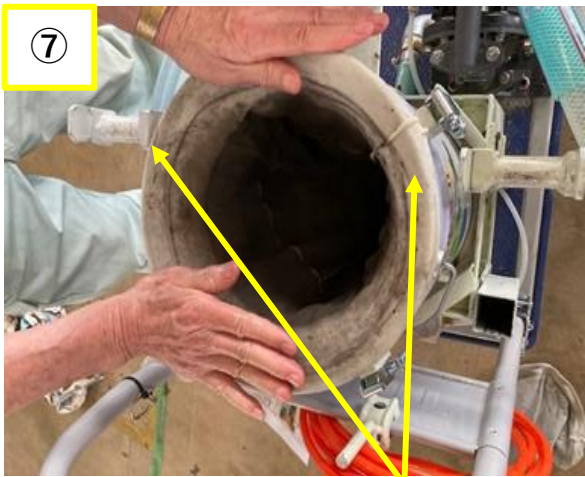
スラッジ
付着
無し
目視
確認



⑥

フィルター再利用で上部端面に被せる

赤い
マーク
まで
フィル
ターを
被せる



⑦
ペール缶上部端面にシワが寄らないようにフィルターをセットする
フィルターが破れていないことも確認する

フィルター再利用セット完了



⑧
④の洗浄後クーラント液は捨てることなくフィルター内へ投入



⑨
フィルター上蓋を被せる



⑩
フィルター上蓋を締め付け



⑪



⑫

脱水作業

洗浄したクーラント液も大切に再利用

ランニングコスト低減 ” S D G S 実現 ”
フィルターの再利用による大幅な廃棄物低減及び

エア元バルブをONし、吐出しホースをタンクへ入れ少量洗浄クーラント液を吐き出す

その後は次の作業場へと残サトル君IIを展開していける。通常5回はフィルター再利用可能である。